

# Chemin de croix

*Œuvre artistique de Greta PETROSYAN*

Élève en 1<sup>ère</sup> Pro CVPM à La Salle Clermont-Ferrand

*Poème de fr. Loïc, o.p.*



*Pilate est là, devant Jésus, saisi de crainte,  
Ne sachant trop comment il doit agir ;  
Par lâcheté, il cède à la contrainte,  
La haine peut rugir.*



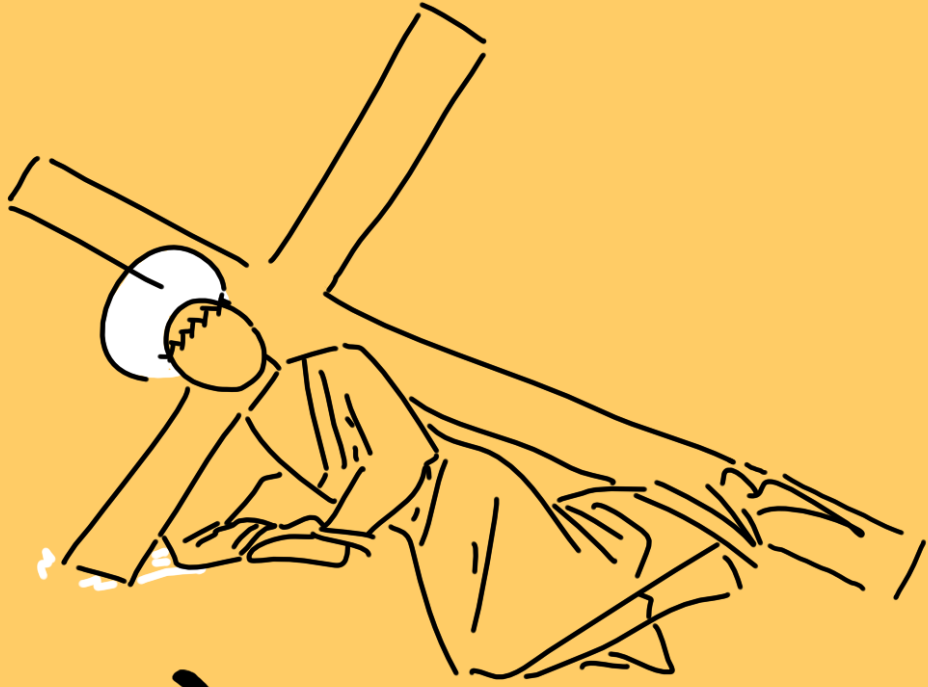
*Station I:  
Jésus est condamné à mort.*



*A tous, tu promettais une vie qui abonde,  
Mais à présent, ton dos est affligé  
De cette croix, que l'on va ériger,  
Pour le Salut du monde.*



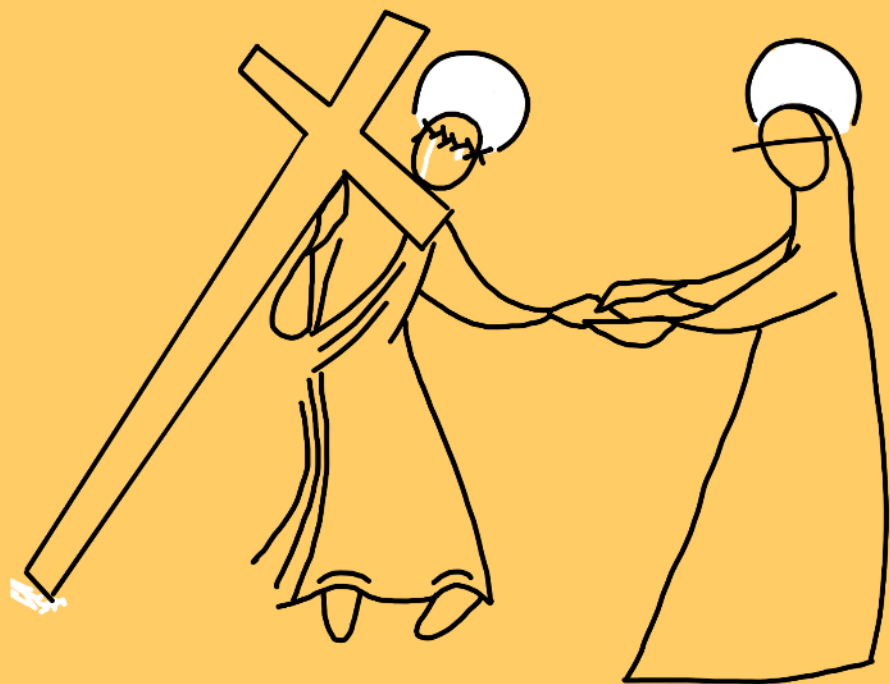
Station II:  
Jésus porte sa croix.



*Voici l'Agneau de Dieu que l'on mène au gibet.  
Livré aux mains d'une foule enragée,  
Ta Sainte Face en ce jour outragée,  
En proie aux quolibets.*



*Station III:  
Jésus tombe pour la première fois.*



*Beaucoup s'étaient enfuis, la cause était perdue,  
Mais quelle mère abandonne son fils ?  
Marie est là pour toi, comme jadis,  
Sa main reste tendue.*

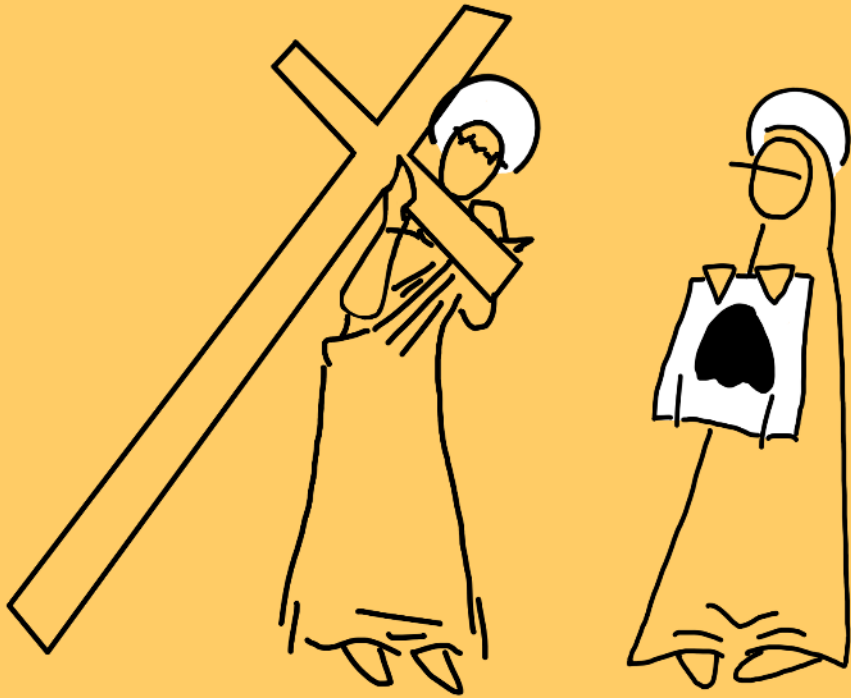


*Station IV  
Jésus rencontre sa mère.*

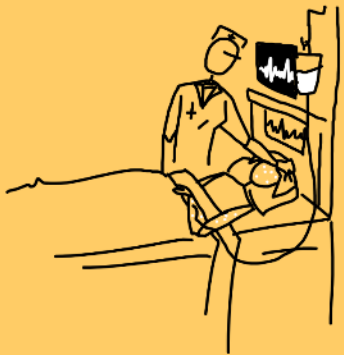


*D'un cœur de compassion Simon eut le visage,  
Puisqu'il se renonça, portant ta croix,  
T'accompagnant, Jésus, vers le rivage,  
Où pour nous tu décrois.*

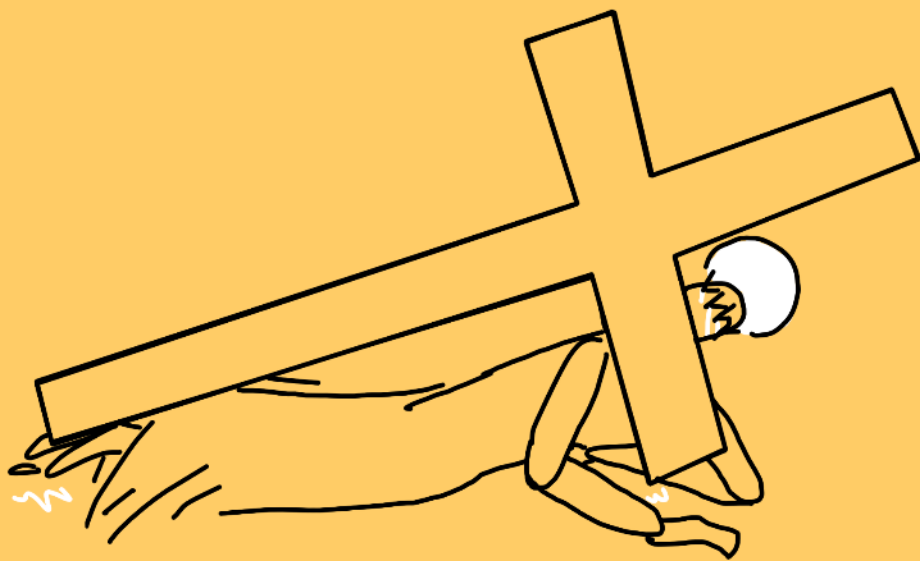
*Station V  
Simon de Cyrène aide Jésus à porter son croix.*



*Ton visage n'est plus qu'un masque de douleur,  
Alors que fusent les cris des moqueurs.  
Véronique essuie cette Sainte Face  
Pour n'en perdre la trace.*



Station **VI**  
Véronique essuie le visage de Jésus

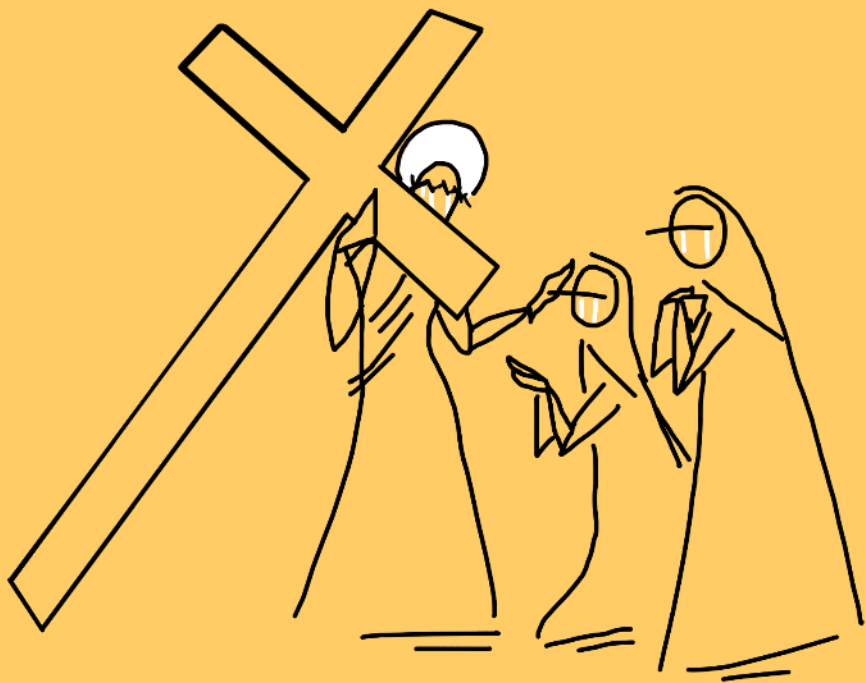


*Ton épaule portait le joug de la passion,  
Tu peinais et ployais sous le fardeau,  
Lorsque tu poursuivais ton ascension,  
Le bois courbant ton dos.*



Station VII:  
Jésus tombe pour la deuxième fois.

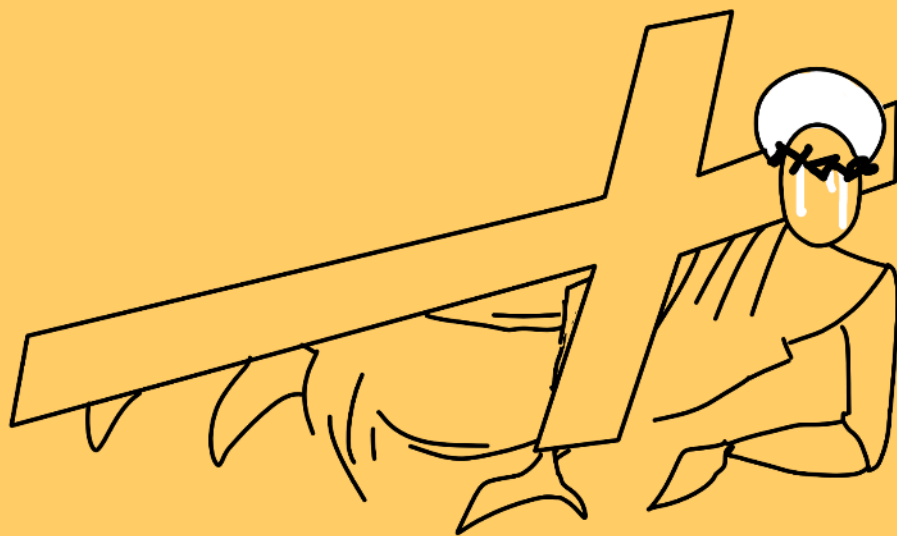




*Jérusalem en pleurs, te voyant, se désolé,  
Pourtant tu la renvoies à ses enfants,  
A Rachel qui ne veut qu'on la console,  
De douleur étouffant.*



Station VIII:  
Jésus rencontre les femmes de Jérusalem qui pleurent.



*Cime du Golgotha, tu vois la coupe pleine :  
Christ est à terre avant d'être élevé ;  
Sous le bois de la croix, pour nous il peine,  
Dieu par nous éprouvé.*



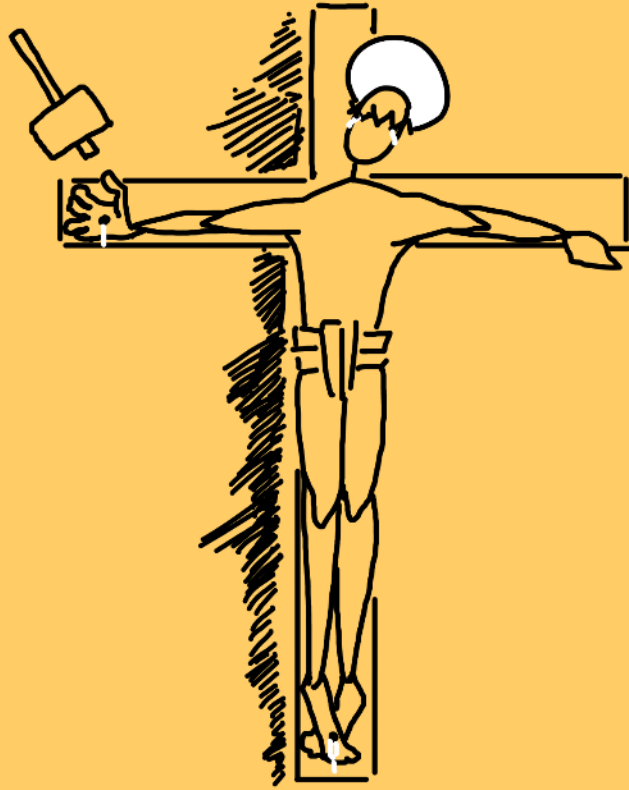
Station IX:  
Jésus tombe pour la troisième fois.



*Dépossédé de tout, à la mort destiné,  
Jusqu'aux vêtements, tu as tout donné ;  
Il n'est que ton cœur qui reste sans chaîne,  
Libre de toute haine.*



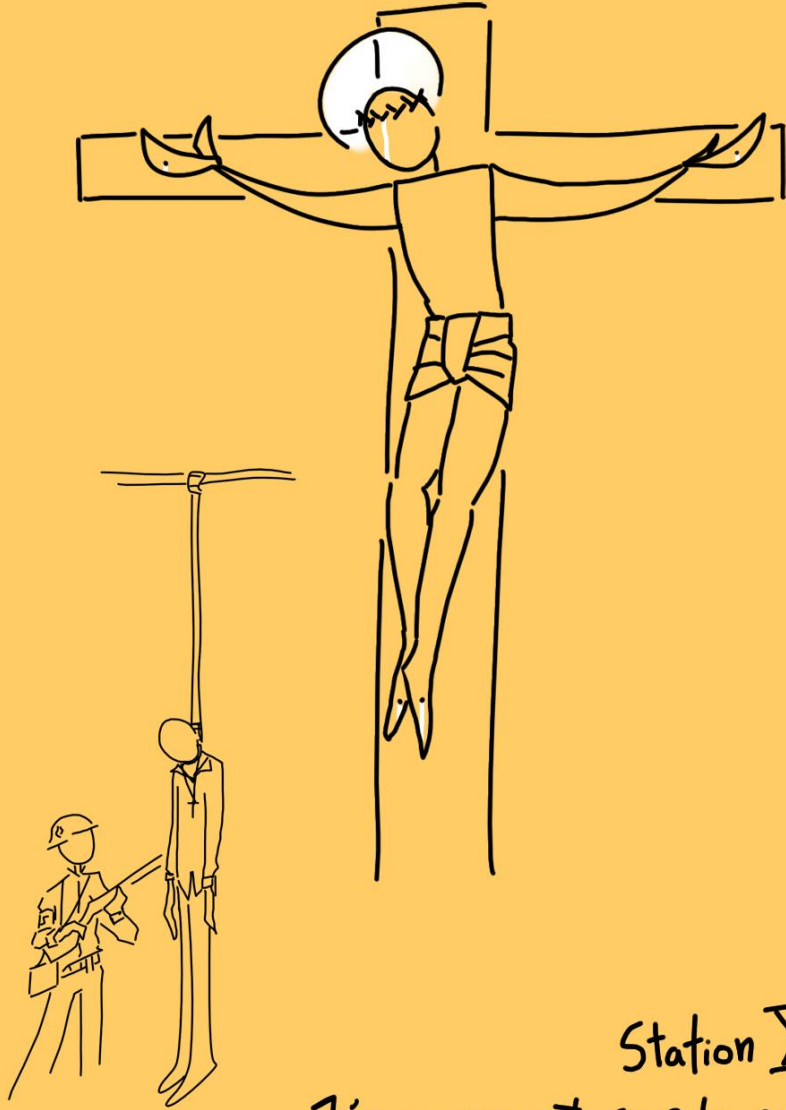
Jésus est dépouillé de ses vêtements. Station X



*Jésus, Verbe fait chair, sur le bois est cloué,  
Lui, parole de Dieu, comme un message,  
Par beaucoup insulté, parfois loué,  
Confusion pour les sages.*



*Station XI  
Jésus est cloué sur la croix.*



*Voilà tracée pour nous une route parfaite,  
Le don total d'un cœur d'amour emplí :  
Sa mort nous ferait croire à sa défaite,  
Pourtant, tout s'accomplit.*

Station **XII** :  
Jésus meurt sur la croix.



*Du Fils aimé de Dieu, il ne reste qu'un corps*

*Descendu de la croix avec tendresse.*

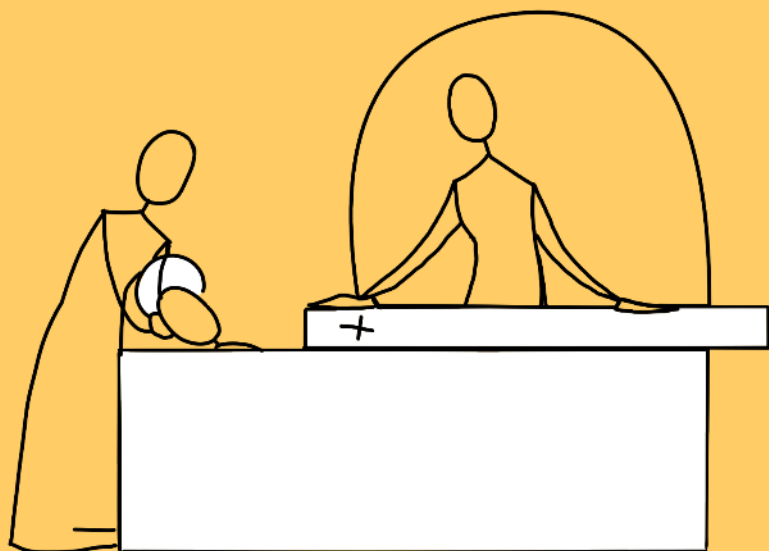
*De ceux qui sont là, grande est la détresse,*

*Ils ne voient que sa mort.*



Station XIII:

Jésus est descendu de  
la croix et son corps est rendu à  
sa mère.



*Sous un simple linceul, le Fils de Dieu, inerte ;  
Au tombeau est seul, on pleure sa perte.  
Son corps attend, à l'ombre du caveau,  
L'aube d'un jour nouveau.*

Station XIV.  
Le corps de Jésus est mis au tombeau.